

30/09/2011

REPORTING EXTRA-FINANCIER

Créé le 27/12/2006

Actions européennes Diversifié

Code ISIN à communiquer à votre dépositaire: FR0010400093 (Part P)
FR0010956870 (Part I)



Philosophie du Fonds

ACTIONS NORD SUD est un FCP investi majoritairement en actions européennes. Le fonds sélectionne des entreprises respectant des critères ESG et concourant à la réduction de l'extrême pauvreté dans les pays du Sud. Dans ce cadre, la SGP reverse 50% de la commission de gestion fixe nette de frais à CARE France

Score ISR du portefeuille vs. Eurostoxx 50 au 30 septembre 2011

	I-CARE			Vigeo			Performance financière au 30/09/2011 (Part P)		
	Moyenne pondérée	Min	Max	Moyenne pondérée	Min	Max	3 mois	01/01/2011	annualisées création
Actions Nord Sud ¹	34%	22%	57%	52	42	66	-17,67%	-16,26%	-8,01%
Eurostoxx 50 ²	23%	5%	57%	52	30	63	-23,48%	-21,95%	-12,41%

Notes (1) : couverture de 100% des valeurs détenues par le fonds

(2) : analyse de 98% des valeurs de l'EUROSTOXX par Vigeo et la méthodologie I-CARE interne à Alcyone Finance

Commentaire de la gestion ISR

Ce trimestre estival a été marqué par une crise humanitaire d'une ampleur effrayante. Si les ONG et les organisations internationales sont les mieux placées pour gérer la catastrophe alimentaire touchant actuellement plus de 11 millions de personnes dans la corne de l'Afrique, les entreprises ont également une responsabilité structurelle et de long terme à assumer dans les régions exposées à l'insécurité alimentaire. La problématique de la faim dépasse de loin le seul problème agricole et demande une approche globale dans laquelle les entreprises ont toute leur place (cf. p.4).

C'est cette responsabilité globale contribuant au développement économique local des pays du Sud que nous essayons de mesurer via notre indice I-CARE. Pour faire partie du portefeuille, les valeurs doivent au moins atteindre un score de 20/100. La note globale du portefeuille d'Actions Nord Sud est de 34/100, en légère amélioration de 1% par rapport au trimestre dernier, et plus de 11 points au dessus de son indice de référence, l'Eurostoxx50. Cette progression s'appuie sur une plus grande transparence concernant la prévention de la corruption (+2 points) et les relations avec les parties prenantes (+1 point). Ces sujets, encore vus comme périphériques il y quelques années, s'intègrent de plus en plus dans le core business des entreprises.

En effet, la RSE n'a plus seulement vocation à réduire le risque de réputation ou de diminuer les coûts. Bien comprise, elle s'est logiquement transformée en un outil de gestion du capital humain, d'innovation et de compétitivité. La courbe d'apprentissage semble exponentielle. Ce sont les meilleurs élèves qui ont vu leur score le plus progresser. DANONE gagne 5 points en grande partie sur ses relations avec les communautés locales (+10 points), SCHNEIDER 4 points également grâce à ce levier (+6 ps) tout comme GSK qui progresse aussi de 4 points, grâce à une transparence accrue dans la lutte contre la corruption (+10 pts). Au contraire, ROCHE baisse (-1 pt), ses notes en contexte général (C1) et relation avec les communautés (C4) s'érodent respectivement de 3 et 2 points.

Enfin, nous avons le plaisir de vous annoncer qu'Actions Nord Sud s'est vu décerné, pour la 3^{ème} année consécutive, le label Novethic.

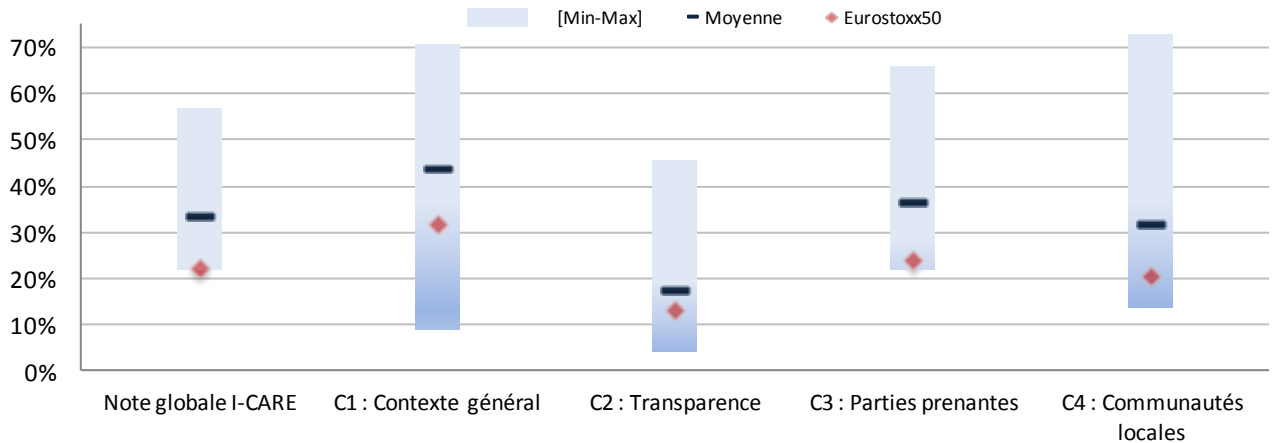
ALCYONE FINANCE

Société de Gestion de Portefeuille indépendante, agréée par AMF le 5 janvier 1993

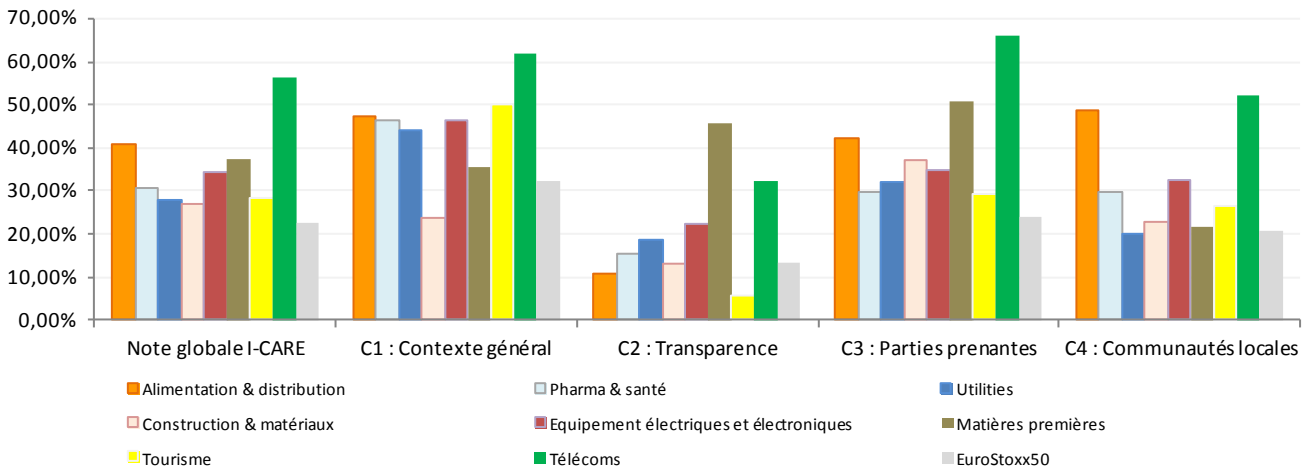
1, rue de la Bourse - 75002 PARIS - Tél. 01 42 60 24 43 - Fax 01 42 60 31 17 - www.alcyonefinance.com - isr@alcyonefinance.com

RESULTATS GENERAUX (1/2)

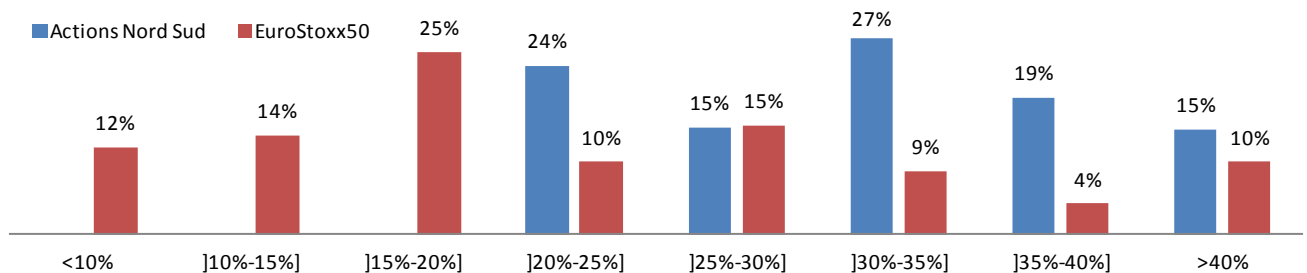
Score I-CARE du portefeuille par critère de notation



Score I-CARE par secteur dans le portefeuille



Répartition du portefeuille par note I-CARE



Note : A son entrée dans le portefeuille, une valeur doit obtenir une note I-CARE supérieure à 20%. La liste complète des valeurs composant le portefeuille est disponible sur le site internet d'Alcyone Finance. Cette répartition est calculée comme la somme des poids des lignes dont la note est comprise dans l'intervalle concerné

ALCYONE FINANCE

Société de Gestion de Portefeuille indépendante, agréée par AMF le 5 janvier 1993

1, rue de la Bourse - 75002 PARIS - Tél. 01 42 60 24 43 - Fax 01 42 60 31 17 - www.alcyonefinance.com - jsr@alcyonefinance.com

Ce document est exclusivement conçu à des fins d'information. Il ne constitue ni un élément contractuel, ni une proposition ou une incitation à l'investissement ou l'arbitrage. La responsabilité d'Alcyone Finance ne saurait être engagée par une décision prise sur la base de ces informations. Les performances passées ne préjugent pas des performances à venir. Le prospectus de référence doit obligatoirement être proposé aux souscripteurs préalablement à la souscription, remis à la souscription et mis à la disposition du public sur simple demande.

RESULTATS GENERAUX (2/2)

Principales lignes du portefeuille au 30/09/2011

Nom	Poids	Opinion ISR				I-CARE	Pourquoi Actions Nord Sud ?
		C1	C2	C3	C4		
Les 5 notes les plus élevées du portefeuille							
DANONE	4,71%	71%	16%	55%	73%	57%	Danone intègre l'approche "Base Of the Pyramid" (BOP) au coeur même de son organisation et vise à équilibrer des critères sociétaux, tout particulièrement en matière de nutrition, avec des critères économiques de rentabilité. Bonne pratique C1 : la politique RSE vis à vis des problématiques de développement est clairement formulée, les objectifs sont ambitieux et les moyens pour les mettre en œuvre sont innovants.
TELEFONICA	4,90%	62%	32%	66%	52%	56%	Leader en Amérique Latine sur la téléphonie fixe et mobile, Telefonica a mis en place des programmes d'innovation sociale pour faciliter l'accès aux télécoms dans les zones reculées et aux populations défavorisées. Elle mène également des actions en faveur de l'éducation pour éliminer le travail des enfants. Bonne pratique C3 : 83% des achats sont réalisés avec des fournisseurs locaux. Cet indicateur est disponible pays par pays, comme la majorité des indicateurs sociaux et sociétaux du groupe.
SCHNEIDER ELECTRIC	4,41%	50%	16%	34%	58%	41%	Programme BIPBOP (Business, Innovation and People at the Base Of the Pyramid) ayant pour ambition de concevoir des offres et des solutions adaptées afin de devenir le 1er distributeur d'électricité pour la base de la pyramide. Bonne Pratique C4 : contribuer à l'électrification de 1 000 000 de foyers issus de la "base de la pyramide".
GSK	4,73%	56%	29%	29%	51%	39%	GSK est le laboratoire pharmaceutique dont la R&D travaille sur le plus grand nombre de vaccins et médicaments spécifiques pour les pays du Sud (dengue, malaria, HIV, tuberculose, pneumonie, maladie du sommeil, chagas, Kala-azar...), fait le plus grand nombre de programmes de donation de médicaments aux pays les moins avancés et s'est engagé à améliorer les infrastructures de santé dans les pays les moins avancés en réinvestissant au minimum 20% des profits réalisés dans ces pays. Bonne Pratique C4 : 8 contrats de licence non exclusive ont été signés avec des producteurs locaux africains dans les traitements VIH/SIDA.
LAFARGE	2,82%	59%	15%	46%	32%	39%	Lancement d'un programme d'aide aux populations pauvres dans les pays émergents afin d'améliorer la qualité du logement accessible (initiative pilote en Indonésie alliant accès au microcrédit, amélioration des conditions de logement et la formation de maçons). Bonne Pratique C3 : Comparatif des salaires locaux, pays par pays par rapport au salaire minimum et au secteur
Les 5 notes les plus basses du portefeuille							
EDENRED	2,44%	44%	4%	25%	23%	25%	Leader mondial des titres prépayés, la société réalise 48% de son chiffre d'affaires en dans les pays du Sud, en particulier en Amérique Latine, où elle entend être un acteur responsable en participant au développement local.
SODEXO	4,04%	38%	10%	24%	24%	24%	Via la création d'emploi local et de partenariat à long terme, la société affiche une volonté forte d'avoir un impact positif sur les communautés où elle est présente.
COLAS	4,40%	9%	13%	32%	24%	23%	Des centres de santé ont été mis en place pour les collaborateurs, leurs familles et les populations villageoises à proximité des chantiers à Madagascar. Au Gabon, Bénin, Djibouti, Maroc et à Madagascar, des filières d'élimination des huiles usées ont été créées.
ROCHE	8,20%	38%	8%	22%	21%	22%	R&D sur les maladies des pays du Sud, partenariats locaux et adaptation des prix pour améliorer l'accès aux médicaments.
SAINT-GOBAIN	3,53%	15%	11%	37%	14%	22%	Le groupe a développé des offres pour les pays du Sud avec une ingénierie financière spécifique pour pouvoir s'abriter ou avoir accès à un réseau d'eau potable. Il soutient des constructions de biens publics tout en menant des actions de formation.

Notes : C1 : contexte global, C2 : transparence, C3 : parties prenantes, C4 : communautés locales
100% représente le score maximum possible dans la notation

ALCYONE FINANCE

Société de Gestion de Portefeuille indépendante, agréée par AMF le 5 janvier 1993

1, rue de la Bourse - 75002 PARIS - Tél. 01 42 60 24 43 - Fax 01 42 60 31 17 - www.alcyonefinance.com - isr@alcyonefinance.com

ACTUALITES



Nouveautés et démarches de progrès

BAYER, en partenariat avec **USAID**, va permettre aux femmes ougandaises d'avoir accès à la pilule contraceptive la plus utilisée au monde, le MricogynonFe. Le programme, déjà en place en Ethiopie depuis décembre 2010, sera étendu à d'autres pays d'Afrique sub-saharienne avant 2014. Le géant pharmaceutique a également fait don ce trimestre à l'OMS de 620 000 traitements anti-tuberculose. **UNILEVER** a annoncé un nouveau partenariat avec **OXFAM** pour soutenir 200 à 300 petits producteurs en Azerbaïdjan et les inclure dans sa chaîne de valeur et a investi dans de nouvelles usines de produits d'hygiène en Indonésie.



Dialogues, déceptions et vigilances

Via son projet « Rassembleurs d'énergie » ou l'accord de coopération signé ce trimestre avec la Banque Interaméricaine de Développement sur l'accès à l'énergie en Amérique latine et aux Caraïbes, **GDF SUEZ** a pris des initiatives positives pour la réduction de la pauvreté. Cependant, nous restons attentifs aux impacts sur les populations locales de ses activités cœur de métier. Dans la production d'énergie au Brésil, l'entreprise devra démontrer qu'elle sait gérer l'extension du barrage controversé de Jirau, plus grand projet de centrale hydraulique actuellement en construction dans le monde, en respectant le droit des indigènes. De même, les nouveaux sites de production/exploration de gaz découverts en Indonésie promus par une coopération renforcée avec Bank of China doivent bénéficier aux populations locales et non pas les pénaliser.

Vente sur critère extra-financier

Pas de vente sur des critères extra-financiers ce trimestre



Focus secteur : Alimentation

Constat alarmant rappelé à l'occasion de la publication du *Global Hunger Index* : 1 milliard de personnes souffrent encore de la faim et 20 millions meurent chaque année à cause de ce fléau. Les entreprises sont-elles impuissantes ? Ce constat regrettable dépasse-t-il le champs de leur responsabilité ? Au contraire, y faire face pleinement peut, pour certaines d'entre elles, être créateur de valeur.

Les sociétés du secteur de la nutrition ont, grâce à leur cœur de métier, bien entendu un rôle central à jouer. Elles peuvent concevoir et donner accès à des produits adaptés, enrichis et abordables pour réduire les carences locales et lutter contre la sous-nutrition. **DANONE** et **UNILEVER** l'ont bien compris via, par exemple, les yaourts enrichis de Grameen Danone ou le sel iodé Annapurna.

Mais le rôle structurant de l'entreprise ne s'arrête pas au produit : il s'étend à toute la chaîne de valeur. D'abord, via ses salariés en créant des emplois locaux qui assurent, a minima, un revenu de subsistance pérenne. Ensuite en intégrant ses fournisseurs locaux. En structurant son approvisionnement, elle peut donner accès à un marché plus important et plus stable où des contrats long terme donnent de la visibilité aux agriculteurs et les protègent contre la volatilité des prix, comme le fait **UNILEVER** en Inde et en Afrique ou **DANONE** dans son fonds Ecosystème. Ces filières locales de petits producteurs permettent de promouvoir une agriculture durable et de qualité sans négliger les cultures vivrières. En développant la résilience des populations locales, ces actions créent un filet de sécurité prévenant l'apparition de l'insécurité alimentaire.



Indicateur clé : % fournisseur local

Inclure les fournisseurs locaux dans la chaîne de valeur des grandes entreprises permet de démultiplier l'impact social des sociétés sur place. Le ratio de fournisseurs locaux dans le total des achats dans les pays du Sud est un indicateur pertinent pour en surveiller les résultats. Sur 22 valeurs en portefeuille, 15 ont pris des engagements clairs sur cette question. Sur les 10 qui reportent des indicateurs chiffrés et détaillés, toutes ont plus de 80% de fournisseurs locaux. **CARREFOUR**, **REPSOL** et **TELEFONICA** sont les valeurs les plus en pointe : elles donnent le détail, pays par pays, de leur achats locaux, permettant ainsi de réaliser une réelle analyse de leur politique d'approvisionnement.

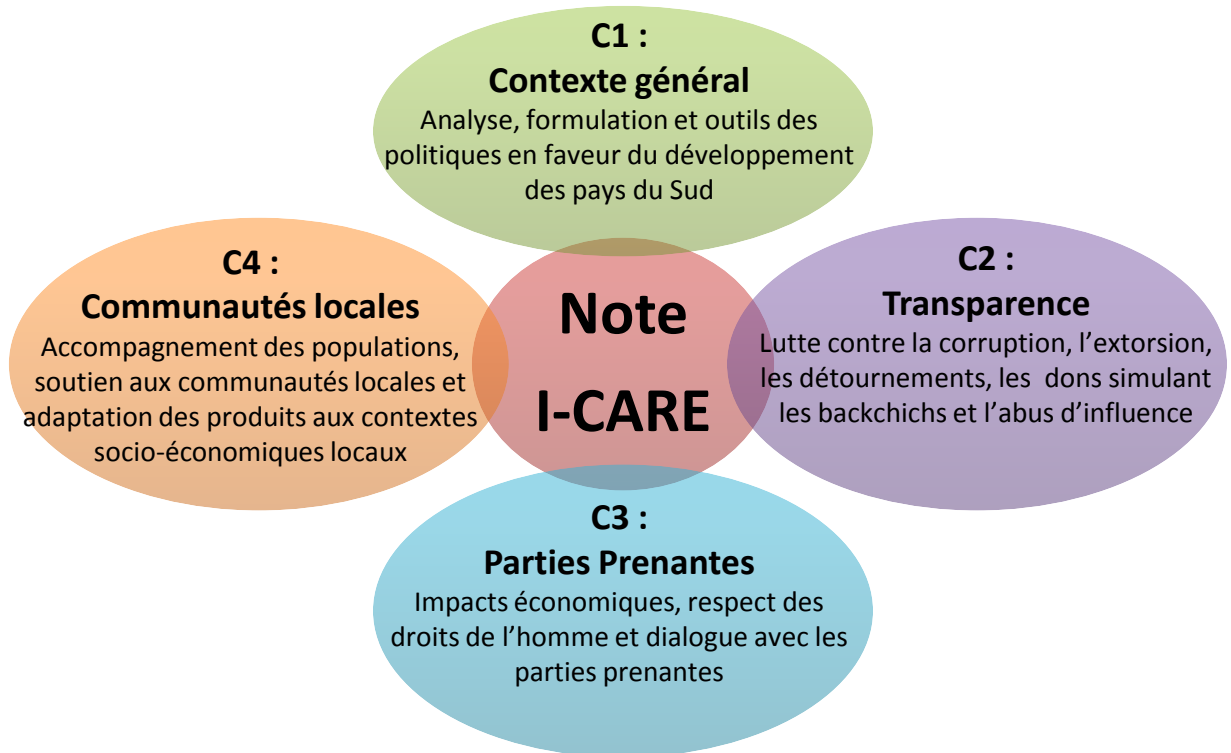
ALCYONE FINANCE

Société de Gestion de Portefeuille indépendante, agréée par AMF le 5 janvier 1993

1, rue de la Bourse - 75002 PARIS - Tél. 01 42 60 24 43 - Fax 01 42 60 31 17 - www.alcyonefinance.com - isr@alcyonefinance.com

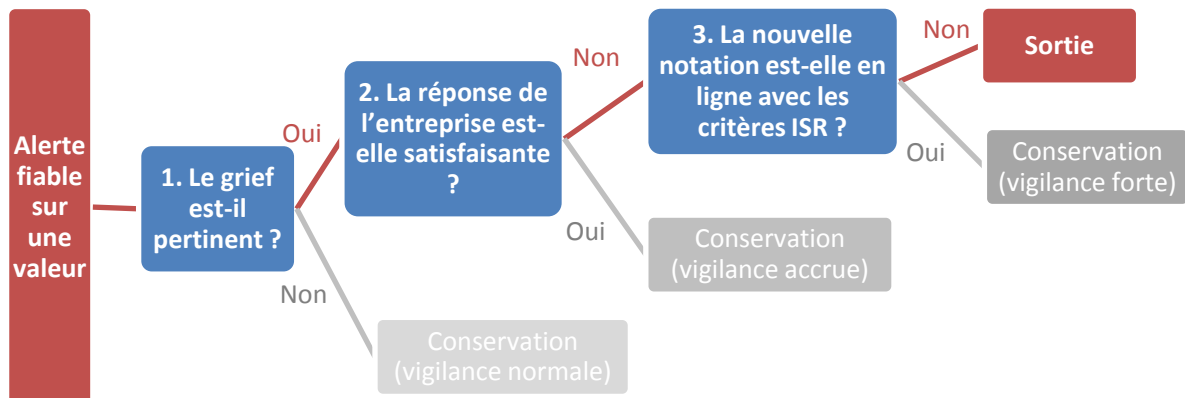
LA NOTATION I-CARE

Une notation centrée sur le développement humain dans les pays du Sud et la réduction de l'extrême pauvreté



Les notes (I-CARE, C1, C2, C3, C4) sont exprimées en pourcentage car le poids relatif des critères varie en fonction du secteur et de l'activité de la société notée

Procédure de suivi des valeurs suite à une alerte ISR



ALCYONE FINANCE

Société de Gestion de Portefeuille indépendante, agréée par AMF le 5 janvier 1993

1, rue de la Bourse – 75002 PARIS - Tél. 01 42 60 24 43 – Fax 01 42 60 31 17 – www.alcyonefinance.com - isr@alcyonefinance.com

UNE METHODOLOGIE EXCLUSIVE

ALCYONE Select ISR®

STOXX® EUROPE 600

1^{er} filtre extra-financier

sur la base de données provenant de différents centres de ressources spécialisés (Vigeo, brokers, presse...)

297
valeurs



1^{er} filtre financier

Evaluation des entreprises en termes de métier, leadership et de capacités de croissance

134
valeurs



5 NIVEAUX DE SELECTION

2^{eme} filtre extra-financier

Basé sur des méthodologies propriétaires développées par Alcyone Finance avec ses ONG partenaires

Note : la sélectivité de l'analyse est datée au 30 septembre 2011

Comités

d'éthique, consultatifs, auxquels participent nos associations partenaires, et de gestion mensuels internes à Alcyone Finance

22
valeurs



2^{eme} filtre financier

Reposant sur une synthèse des ratios ainsi qu'une analyse technique

41
valeurs



ONG Partenaire



CARE est l'une des principales organisations de solidarité internationale non confessionnelle et apolitique, venant en aide chaque année à 65 millions de personnes dans 70 pays. CARE France reçoit 50% des frais de gestion fixes du fonds nets de frais.

CARE France - 71 rue Archereau - 75019 Paris - Tel: 01 53 19 89 89 - info-care@carefrance.org

www.carefrance.org

Gestionnaire financier



ALCYONE FINANCE

1, rue de la Bourse
75002 Paris

www.alcyonefinance.com

Valeurs Liquidatives

www.alcyonefinance.com

Sites financiers

Gérant du Fonds

Manuel Decaudaveine

Tel: 01 42 60 98 60

mdecaudaveine@alcyonefinance.com

Responsable ISR

Claire Berthier

Tel: 01 42 60 70 40

cberthier@alcyonefinance.com

Pour plus d'information sur la méthodologie Alcyone Select ISR ou les critères de notation, reportez-vous au code de transparence disponible sur notre site Internet

ALCYONE FINANCE

Société de Gestion de Portefeuille indépendante, agréée par AMF le 5 janvier 1993

1, rue de la Bourse - 75002 PARIS - Tél. 01 42 60 24 43 - Fax 01 42 60 31 17 - www.alcyonefinance.com - isr@alcyonefinance.com

Ce document est exclusivement conçu à des fins d'information. Il ne constitue ni un élément contractuel, ni une proposition ou une incitation à l'investissement ou l'arbitrage. La responsabilité d'Alcyone Finance ne saurait être engagée par une décision prise sur la base de ces informations. Les performances passées ne préjugent pas des performances à venir. Le prospectus de référence doit obligatoirement être proposé aux souscripteurs préalablement à la souscription, remis à la souscription et mis à la disposition du public sur simple demande.