



Actions Nord Sud



30/03/2012

REPORTING EXTRA-FINANCIER

Créé le 27/12/2006

Trimestriel

Actions européennes

Diversifié

Code ISIN à communiquer à votre dépositaire: FR0010400093 (Part P)
FR0010956870 (Part I)



Philosophie du Fonds

ACTIONS NORD SUD est un FCP investi majoritairement en actions européennes. Le fonds sélectionne des entreprises respectant des critères ESG et concourant à la réduction de l'extrême pauvreté dans les pays du Sud. Dans ce cadre, la SGP reverse 50% de la commission de gestion fixe nette de frais à CARE France

Score ISR du portefeuille vs. Eurostoxx 50 au 30 mars 2012

	I-CARE			Vigeo			Performance financière au 30/03/2012 (Part P)		
	Moyenne pondérée	Min	Max	Moyenne pondérée	Min	Max	3 mois	01/01/2012	annualisées création
Actions Nord Sud ¹	33%	22%	57%	51	39	65	7,41%	7,41%	-5,17%
Eurostoxx 50 ²	22%	5%	57%	52	29	63	7,35%	7,35%	-6,26%

Notes (1) : couverture de 100% des valeurs détenues par le fonds

(2) : analyse de 100% des valeurs de l'EUROSTOXX par Vigeo et la méthodologie I-CARE interne à Alcyone Finance

Commentaire de la gestion ISR

Petite révolution dans les institutions internationales ce trimestre : les pays du Sud ont présenté des candidats à la présidence de la Banque Mondiale. Ils ne se contentent plus des miettes des pays du Nord et cela se comprend : d'ici 2020, 87% des consommateurs vivront dans les pays émergents. Lors du lancement d'Actions Nord Sud, fin 2006, ils représentaient 25% du PIB mondial. Fin 2011, plus de 36%. Et ce n'est qu'un début.

Mais attention : le Sud n'est pas un ensemble homogène. D'une part, les pays le composant sont très différents. D'émergents, certains ont déjà émergés quand d'autres s'enfoncent dans l'extrême pauvreté. L'Afrique concentre près de 70% des pays les plus fortement touchés par la faim dans le monde (GHI 2011). Là encore, gare aux images d'Epinal. Le grand oublié de ces dernières décennies serait, pour nombre d'investisseurs asiatiques et anglo-saxons, sur le point de se réveiller. « Nouvelle frontière » où des crises politiques sont possibles, comme au Mali ou au Sénégal en ce début 2012, mais où la résilience est impressionnante. Les entreprises qui pourront durablement profiter de ces opportunités sont celles qui seront en mesure de s'adapter aux environnements locaux : créer de l'emploi, comprendre les spécificités culturelles et les besoins spécifiques, quitte à changer leur pricing, leur mode de distribution voire leur business model. C'est la voie que suivent le BOP et le social business, modes de développement fortement valorisés dans le 4^{ème} pilier de notre notation I-CARE.

D'autre part, les inégalités se renforcent à l'intérieur des pays. Et le mécontentement passe souvent, non par des revendications politiques, mais par des manifestations sociales ou environnementales contre des entreprises. Les déboires d'Apple dans l'affaire Foxconn ont été très médiatisés. Les révoltes et les grèves en Chine se concentrent sur des sujets ESG : fumée toxique et cancers à Haimen ; expropriations et corruption à Wukan.

Depuis 5 ans, les temps ont changé : d'une éventualité, la puissance des pays émergents est devenue une réalité. Et nous sommes toujours convaincus que notre démarche ISR, ayant pour but de minimiser les risques tout en profitant d'opportunités majeures, est à la fois porteuse de sens et de performances économiques à long terme.

ALCYONE FINANCE

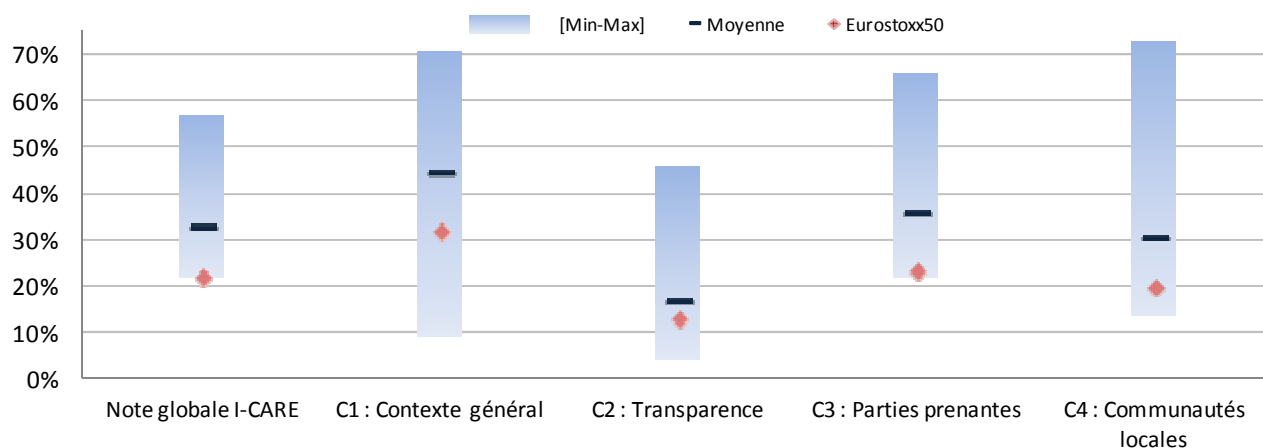
Société de Gestion de Portefeuille indépendante, agréée par AMF le 5 janvier 1993

1, rue de la Bourse - 75002 PARIS - Tél. 01 42 60 24 43 - Fax 01 42 60 31 17 - www.alcyonefinance.com - isr@alcyonefinance.com

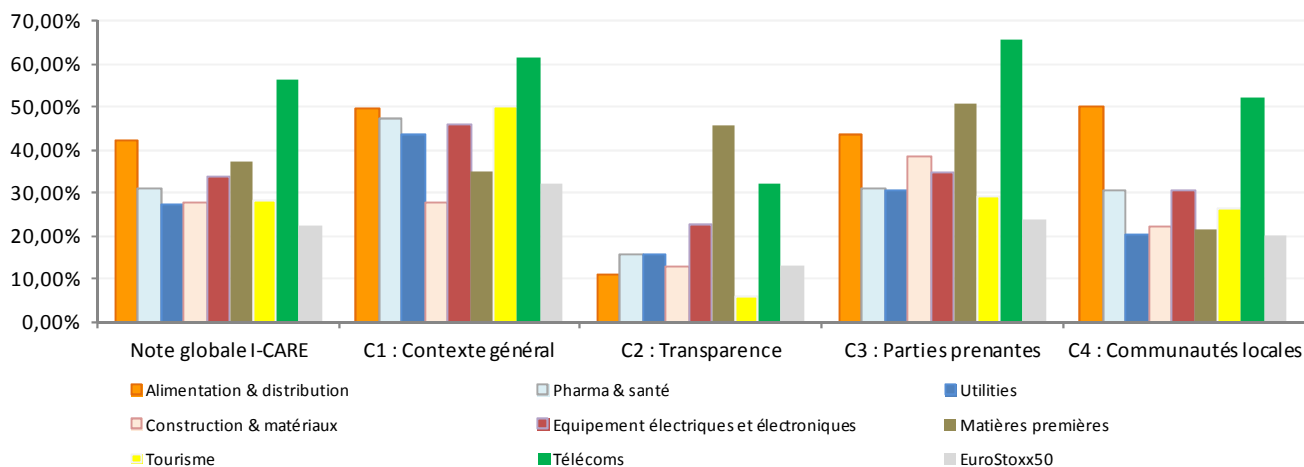
Ce document est exclusivement conçu à des fins d'information. Il ne constitue ni un élément contractuel, ni une proposition ou une incitation à l'investissement ou l'arbitrage. La responsabilité d'Alcyone Finance ne saurait être engagée par une décision prise sur la base de ces informations. Les performances passées ne préjugent pas des performances à venir. Le prospectus de référence doit obligatoirement être proposé aux souscripteurs préalablement à la souscription, remis à la souscription et mis à la disposition du public sur simple demande.

RESULTATS GENERAUX (1/2)

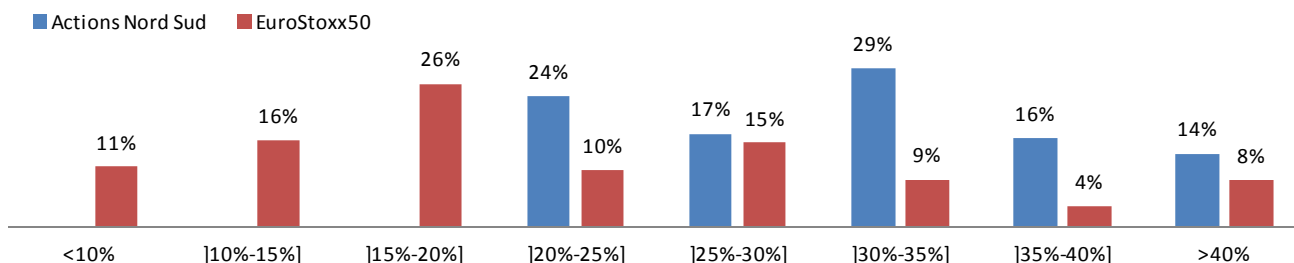
Score I-CARE du portefeuille par critère de notation



Score I-CARE par secteur dans le portefeuille



Répartition du portefeuille par note I-CARE



Note : A son entrée dans le portefeuille, une valeur doit obtenir un note I-CARE supérieure à 20%. La liste complète des valeurs composant le portefeuille est disponible sur le site internet d'Alcyone Finance. Cette répartition est calculée comme la somme des poids des lignes dont la note est comprise dans l'intervalle concerné

ALCYONE FINANCE

Société de Gestion de Portefeuille indépendante, agréée par AMF le 5 janvier 1993

1, rue de la Bourse - 75002 PARIS - Tél. 01 42 60 24 43 - Fax 01 42 60 31 17 - www.alcyonefinance.com - jsr@alcyonefinance.com

Ce document est exclusivement conçu à des fins d'information. Il ne constitue ni un élément contractuel, ni une proposition ou une incitation à l'investissement ou l'arbitrage. La responsabilité d'Alcyone Finance ne saurait être engagée par une décision prise sur la base de ces informations. Les performances passées ne préjugent pas des performances à venir. Le prospectus de référence doit obligatoirement être proposé aux souscripteurs préalablement à la souscription, remis à la souscription et mis à la disposition du public sur simple demande.

RESULTATS GENERAUX (2/2)

Principales lignes du portefeuille au 30/03/2012

Nom	Poids	Opinion ISR				I-CARE	Pourquoi Actions Nord Sud ?
		C1	C2	C3	C4		
Les 5 notes les plus élevées du portefeuille							
DANONE	4,46%	71%	16%	55%	73%	57%	Danone intègre l'approche "Base Of the Pyramid" (BOP) au coeur même de son organisation et vise à équilibrer des critères sociétaux, tout particulièrement en matière de nutrition, avec des critères économiques de rentabilité. Bonne pratique C1 : la politique RSE vis à vis des problématiques de développement est clairement formulée, les objectifs sont ambitieux et les moyens pour les mettre en œuvre sont innovants.
TELEFONICA	3,49%	62%	32%	66%	52%	56%	Leader en Amérique Latine sur la téléphonie fixe et mobile, Telefonica a mis en place des programmes d'innovation sociale pour faciliter l'accès aux télécoms dans les zones reculées et aux populations défavorisées. Elle mène également des actions en faveur de l'éducation pour éliminer le travail des enfants. Bonne pratique C3 : 83% des achats sont réalisés avec des fournisseurs locaux. Cet indicateur est disponible pays par pays, comme la majorité des indicateurs sociaux et sociétaux du groupe.
SCHNEIDER ELECTRIC	4,35%	50%	16%	34%	58%	41%	Programme BIPBOP (Business, Innovation and People at the Base Of the Pyramid) ayant pour ambition de concevoir des offres et des solutions adaptées afin de devenir le 1er distributeur d'électricité pour la base de la pyramide. Bonne Pratique C4 : contribuer à l'électrification de 1 000 000 de foyers issus de la "base de la pyramide".
GSK	4,16%	56%	29%	29%	51%	39%	GSK est le laboratoire pharmaceutique dont la R&D travaille sur le plus grand nombre de vaccins et médicaments spécifiques pour les pays du Sud (dengue, malaria, HIV, tuberculose, pneumonie, maladie du sommeil, chagas, Kala-azar...), fait le plus grand nombre de programmes de donation de médicaments aux pays les moins avancés et s'est engagé à améliorer les infrastructures de santé dans les pays les moins avancés en réinvestissant au minimum 20% des profits réalisés dans ces pays. Bonne Pratique C4 : 8 contrats de licence non exclusive ont été signés avec des producteurs locaux africains dans les traitements VIH/SIDA.
LAFARGE	3,56%	59%	15%	46%	32%	39%	Lancement d'un programme d'aide aux populations pauvres dans les pays émergents afin d'améliorer la qualité du logement accessible (initiative pilote en Indonésie alliant accès au microcrédit, amélioration des conditions de logement et la formation de maçons). Bonne Pratique C3 : Comparatif des salaires locaux, pays par pays par rapport au salaire minimum et au secteur
Les 5 notes les plus basses du portefeuille							
EDENRED	5,28%	44%	4%	25%	23%	25%	Leader mondial des titres prépayés, la société réalise 48% de son chiffre d'affaires dans les pays du Sud, en particulier en Amérique Latine, où elle entend être un acteur responsable en participant au développement local.
SODEXO	4,81%	38%	10%	24%	24%	24%	Via la création d'emploi local et de partenariat à long terme, la société affiche une volonté forte d'avoir un impact positif sur les communautés où elle est présente.
COLAS	2,83%	9%	13%	32%	24%	23%	Des centres de santé ont été mis en place pour les collaborateurs, leurs familles et les populations villageoises à proximité des chantiers à Madagascar. Au Gabon, Bénin, Djibouti, Maroc et à Madagascar, des filières d'élimination des huiles usées ont été créées.
ROCHE	4,63%	38%	8%	22%	21%	22%	R&D sur les maladies des pays du Sud, partenariats locaux et adaptation des prix pour améliorer l'accès aux médicaments.
SAINT-GOBAIN	4,28%	15%	11%	37%	14%	22%	Le groupe a développé des offres pour les pays du Sud avec une ingénierie financière spécifique permettant d'avoir accès à une habitation de meilleure qualité ou d'avoir accès à un réseau d'eau potable. Il soutient des constructions de biens publics tout en menant des actions de formation.

Notes : C1 : contexte global, C2 : transparence, C3 : parties prenantes, C4 : communautés locales
100% représente le score maximum possible dans la notation

ALCYONE FINANCE

Société de Gestion de Portefeuille indépendante, agréée par AMF le 5 janvier 1993

1, rue de la Bourse – 75002 PARIS - Tél. 01 42 60 24 43 – Fax 01 42 60 31 17 – www.alcyonefinance.com - isr@alcyonefinance.com

Ce document est exclusivement conçu à des fins d'information. Il ne constitue ni un élément contractuel, ni une proposition ou une incitation à l'investissement ou l'arbitrage. La responsabilité d'Alcyone Finance ne saurait être engagée par une décision prise sur la base de ces informations. Les performances passées ne préjugent pas des performances à venir. Le prospectus de référence doit obligatoirement être proposé aux souscripteurs préalablement à la souscription, remis à la souscription et mis à la disposition du public sur simple demande.

ACTUALITES



Nouveautés et démarches de progrès

Renforcement des accords de coopération entre l'Afrique et l'Europe sur la production de cacao, confortant Unilever dans sa démarche d'approvisionnement responsable. Le Conseil Français des Investisseurs en Afrique, dont LAFARGE fait parti, a conclu un accord avec Vigeo et s'engage sur la RSE, en particulier via la parution d'un guide des bonnes pratiques des entreprises françaises en Afrique. Le pacte mondial de l'ONU, représentant 81 % des entreprises de notre portefeuille, a publié les « 10 principes du droit des enfants et du monde des affaires » pour aider les sociétés signataires à mettre en œuvre les bonnes pratiques sur le sujet.



Dialogues, déceptions et vigilances

Trimestre embarrassant pour SUEZ ENVIRONNEMENT, malgré sa participation au forum mondial de l'eau (cf. ci-dessous) avec des soupçons de corruption au Maroc. Plusieurs soupçons d'entente sur les prix, au Salvador pour TELEFONICA ou en Europe pour DANONE.

Vente sur critère extra-financier

Pas de vente sur des critères extra-financiers ce trimestre



Focus secteur : Pharma

Hautement controversé, le secteur pharmaceutique est capable du meilleur comme du pire. Par sa R&D et sa force de frappe mondiale, il peut contribuer à éradiquer des épidémies et sauver des millions de vies. Sur ce point de belles avancées ce trimestre : 13 laboratoires, dont BAYER et GSK, se sont engagés à éradiquer cinq maladies tropicales négligées (dracunculose, filariose lymphatique, lèpre, maladie du sommeil et trachome cécitant) d'ici à 2020 et à en placer cinq autres sous contrôle. Ces pathologies affectent actuellement plus d'un milliard de personnes dans le monde, principalement des populations rurales et peu solvables. ROCHE s'est également engagé à rendre deux de ses principaux anti-cancers accessibles au plus grand nombre en Inde, premier pas vers un programme plus large en faveur des pays émergents.

Cependant ces négociations se passent souvent à marche forcée. Certains tentent de verrouiller leurs brevets, empêchant l'accès à des médicaments qui pourraient sauver des vies. BAYER est par exemple en conflit de longue date avec les autorités indiennes car la société refuse d'accorder une « licence obligatoire » pour un anti-cancer générique.



Indicateur clé : l'eau

En mars à Marseille, le 6eme forum mondial de l'eau avait pour thème la sécurité alimentaire. Dans les pays du Sud, 85% à 95% de l'eau est utilisée par l'agriculture, 70% via l'irrigation. Ces terres irriguées représentent 40% du total de la nourriture produite dans le monde. L'urbanisation croissante, l'amélioration des revenus et le changement des régimes alimentaires ne feront qu'accroître cette tendance. Les sociétés fabricant des biens alimentaires ont donc une responsabilité croissante sur le sujet. UNILEVER a d'ailleurs instauré dans son cahier des charges pour ses fournisseurs agricoles des normes d'irrigation efficiente limitant les pertes en eau.

Plus largement, les pays en développement concentrent les zones hydriques à risques. Dès 2025, 1,8 milliard de personnes vivront dans des régions de stress hydrique et les 2/3 de la population mondiale sous des conditions d'approvisionnement en eau restreintes. Actifs dans le CDP Water, nous essayons de sensibiliser les entreprises à cette problématique. Notre notation I-CARE prend en compte cette thématique à la fois via les impacts négatifs de l'activité sur l'environnement et via l'accès à l'eau. 43% de nos sociétés en portefeuille ont mis en œuvre des projets d'accès à l'eau dans les pays en développement, allant du partage des ressources avec les populations locales sur les sites de production à l'accompagnement de social business permettant à des communautés isolées d'accéder à l'eau potable.

ALCYONE FINANCE

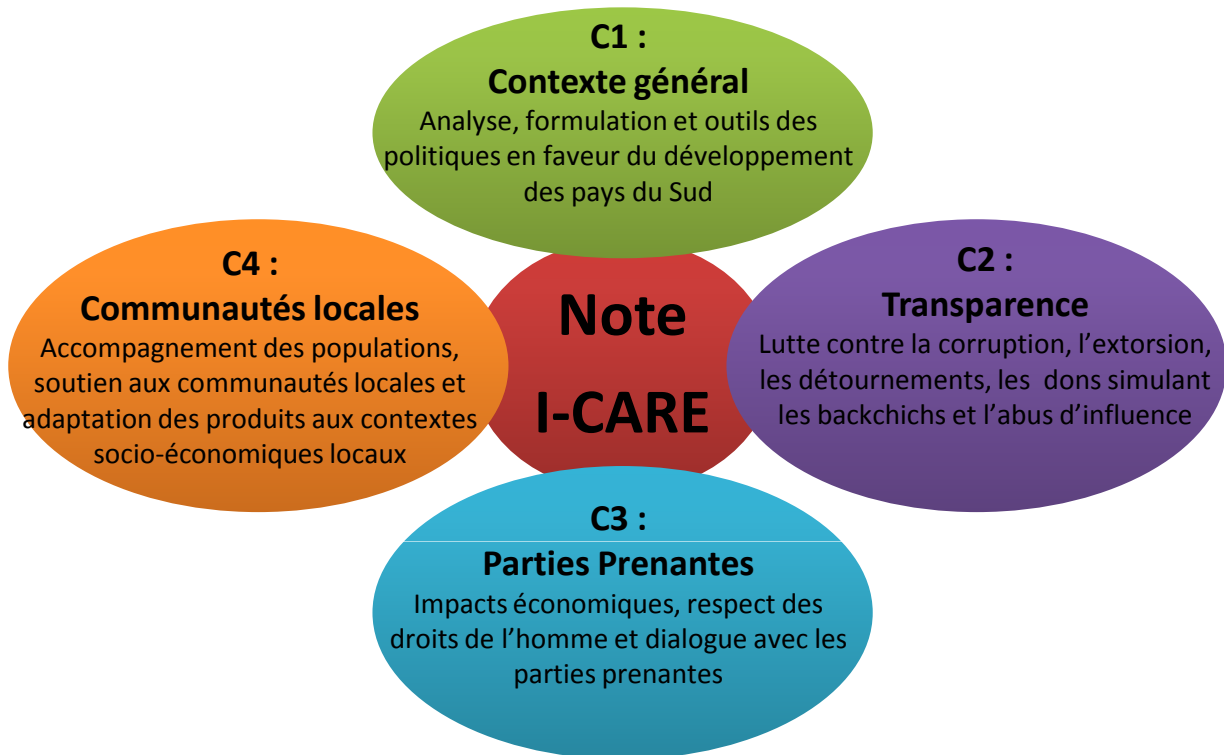
Société de Gestion de Portefeuille indépendante, agréée par AMF le 5 janvier 1993

1, rue de la Bourse – 75002 PARIS - Tél. 01 42 60 24 43 – Fax 01 42 60 31 17 – www.alcyonefinance.com - isr@alcyonefinance.com

Ce document est exclusivement conçu à des fins d'information. Il ne constitue ni un élément contractuel, ni une proposition ou une incitation à l'investissement ou l'arbitrage. La responsabilité d'Alcyone Finance ne saurait être engagée par une décision prise sur la base de ces informations. Les performances passées ne préjugent pas des performances à venir. Le prospectus de référence doit obligatoirement être proposé aux souscripteurs préalablement à la souscription, remis à la souscription et mis à la disposition du public sur simple demande.

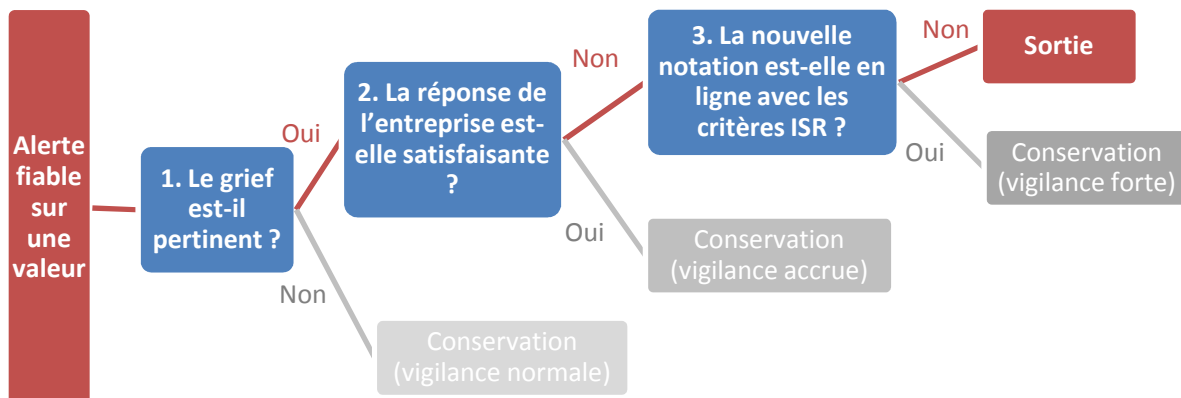
LA NOTATION I-CARE

Une notation centrée sur le développement humain dans les pays du Sud et la réduction de l'extrême pauvreté



Les notes (I-CARE, C1, C2, C3, C4) sont exprimées en pourcentage car le poids relatif des critères varie en fonction du secteur et de l'activité de la société notée

Procédure de suivi des valeurs suite à une alerte ISR



ALCYONE FINANCE

Société de Gestion de Portefeuille indépendante, agréée par AMF le 5 janvier 1993

1, rue de la Bourse – 75002 PARIS - Tél. 01 42 60 24 43 – Fax 01 42 60 31 17 – www.alcyonefinance.com - isr@alcyonefinance.com

Ce document est exclusivement conçu à des fins d'information. Il ne constitue ni un élément contractuel, ni une proposition ou une incitation à l'investissement ou l'arbitrage. La responsabilité d'Alcyone Finance ne saurait être engagée par une décision prise sur la base de ces informations. Les performances passées ne préjugent pas des performances à venir. Le prospectus de référence doit obligatoirement être proposé aux souscripteurs préalablement à la souscription, remis à la souscription et mis à la disposition du public sur simple demande.

UNE METHODOLOGIE EXCLUSIVE

ALCYONE Select ISR®

STOXX® EUROPE 600

1^{er} filtre extra-financier

sur la base de données provenant de différents centres de ressources spécialisés (Vigeo, brokers, presse...)

306
valeurs



1^{er} filtre financier

Evaluation des entreprises en termes de métier, leadership et de capacités de croissance

184
valeurs



5 NIVEAUX DE SELECTION

2^{eme} filtre extra-financier

Basé sur des méthodologies propriétaires développées par Alcyone Finance avec ses ONG partenaires

Note : la sélectivité de l'analyse est datée au 30 mars 2012

Comités

d'éthique, consultatifs, auxquels participent nos associations partenaires, et de gestion mensuels internes à Alcyone Finance



21
valeurs

2^{eme} filtre financier

Reposant sur une synthèse des ratios ainsi qu'une analyse technique

47
valeurs



ONG Partenaire



care

Fondé en 1945, CARE est l'un des plus grands réseaux humanitaires mondiaux, apolitique et non confessionnel. En 2011, CARE était présente dans 84 pays auprès de 122 millions de personnes. Dans les situations de réponses à l'urgence ou dans des contextes d'aide à long terme, CARE s'attaque aux causes profondes de la pauvreté. CARE France reçoit 50% des frais de gestion fixes du fonds nets de frais.

CARE France - 71 rue Archereau - 75019 Paris - Tel: 01 53 19 89 89 - info-care@carefrance.org
www.carefrance.org

Gestionnaire financier



ALCYONE FINANCE
1, rue de la Bourse
75002 Paris
www.alcyonefinance.com
Valeurs Liquidatives
www.alcyonefinance.com
Sites financiers

Gérant du Fonds

Manuel Decaudaveine
Tel: 01 42 60 98 60
mdecaudaveine@alcyonefinance.com

Responsable ISR

Claire Berthier
Tel: 01 42 60 70 40
cberthier@alcyonefinance.com

Pour plus d'information sur la méthodologie Alcyone Select ISR ou les critères de notation, reportez-vous au code de transparence disponible sur notre site Internet
ALCYONE FINANCE

Société de Gestion de Portefeuille indépendante, agréée par AMF le 5 janvier 1993

1, rue de la Bourse - 75002 PARIS - Tél. 01 42 60 24 43 - Fax 01 42 60 31 17 - www.alcyonefinance.com - isr@alcyonefinance.com

Ce document est exclusivement conçu à des fins d'information. Il ne constitue ni un élément contractuel, ni une proposition ou une incitation à l'investissement ou l'arbitrage. La responsabilité d'Alcyone Finance ne saurait être engagée par une décision prise sur la base de ces informations. Les performances passées ne préjugent pas des performances à venir. Le prospectus de référence doit obligatoirement être proposé aux souscripteurs préalablement à la souscription, remis à la souscription et mis à la disposition du public sur simple demande.