

30/03/2012

REPORTING EXTRA-FINANCIER

Créé le 22/02/2007

Actions européennes Diversifié

Code ISIN à communiquer à votre dépositaire : FR0010429076 (Part P)
FR0010956888 (Part I)



Philosophie du Fonds

ACTIONS PLANETE DURABLE est un FCP investi pour les deux tiers en actions européennes multisecteurs suivant des critères de développement durable, tout particulièrement environnementaux, et pour un tiers dans des entreprises venant du secteur environnemental. Dans ce cadre, la SGP reverse 50% de sa commission de gestion fixe nette de frais à France Nature Environnement (FNE).

Score ISR du portefeuille vs. Eurostoxx 50 au 30 mars 2012

	Planète Durable			Vigeo			Performance financière au 30/03/2012		
	Moyenne pondérée	Min	Max	Moyenne pondérée	Min	Max	3 mois	01/01/2012	annualisées création
Actions Planète Durable ¹	25%	9%	45%	49	32	58	7,63%	7,63%	-4,21%
Eurostoxx 50 ²	-	-	-	52	29	63	7,35%	7,35%	-6,98%

Notes (1) : couverture de 100% des valeurs multisecteurs détenues par le fonds représentant 64% de l'Actif Net du fonds

(2) : analyse de 100% des valeurs de l'EUROSTOXX par Vigeo. L'analyse Planète Durable, propre à la méthodologie Alcyone Select ISR®, n'est réalisée que pour les valeurs éligibles après un premier filtre extra-financier et un premier filtre financier. La comparaison avec le benchmark est prévue pour fin 2012

Les performances financières présentées sont celles de la part P

Entreprises venant du secteur de l'environnement

Nom	Poids	Activité
AIXTRON	1,08%	Fabricants de composants électroniques, en particulier des LED
ALPHA MOS	1,75%	Conception d'instruments et d'analyses par empreinte chimique (nez, langues et yeux électroniques)
BIANCAMANO	2,60%	Service de ramassage et de traitement des déchets en Italie
DALDRUP & SOEHNE	1,70%	Spécialiste de la géothermie
ENVITEC BIOGAS	0,31%	Fournisseur d'installations de biogaz
EO2	3,51%	Producteur français de granulés et pellets de bois pour le chauffage
EUROPLASMA	2,10%	Destruction et valorisation des déchets dangereux, dépollution de l'air en milieu industriel et production d'électricité à partir de déchets et de biomasse
EXEL INDUSTRIES	2,47%	Techniques de pulvérisation de précision favorisant l'agriculture raisonnée
GETGOODS.DE	3,16%	Distributeur de produits technologiques grand public via internet
GT ADVANCED TECHNOLOGIE	2,05%	Fabrication de systèmes de production pour l'industrie photovoltaïque
H2O INNOVATION	1,82%	Produits novateurs pour la production d'eau potable et le traitement des eaux usées
INTERSEROH	2,63%	Systèmes de recyclage en circuit fermé
NIBE INDUSTRIER	3,95%	Premier fabricant européen de pompes à chaleur
SIERRA WIRELESS	1,83%	Fournisseur de solutions de télécommunication mobile et <i>machine-to-machine</i>
TOMRA SYSTEMS	1,82%	Collecte, transport, traitement et transformation de bouteilles et autres récipients vides (verre, plastique, aluminium ou acier)

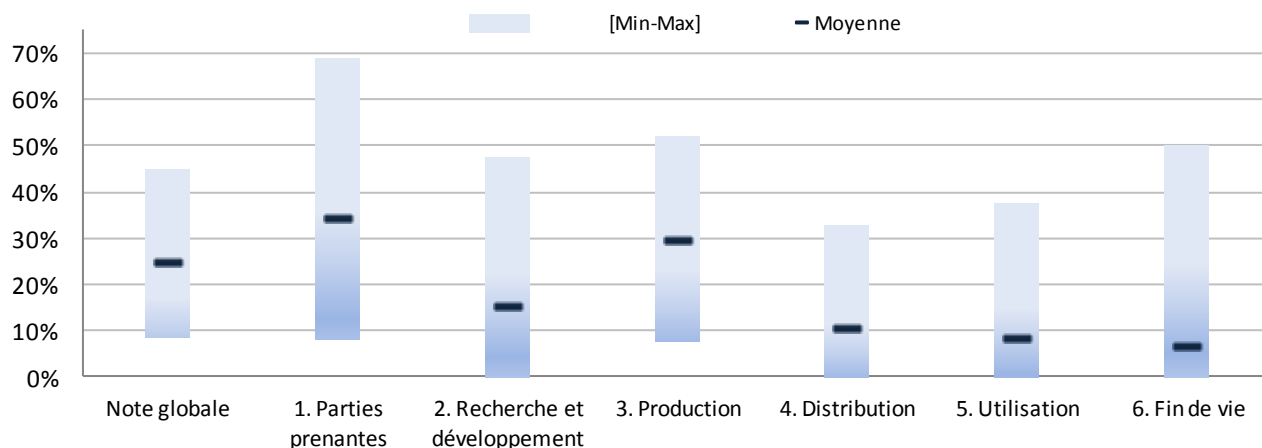
ALCYONE FINANCE

Société de Gestion de Portefeuille indépendante, agréée par AMF le 5 janvier 1993
1, rue de la Bourse - 75002 PARIS

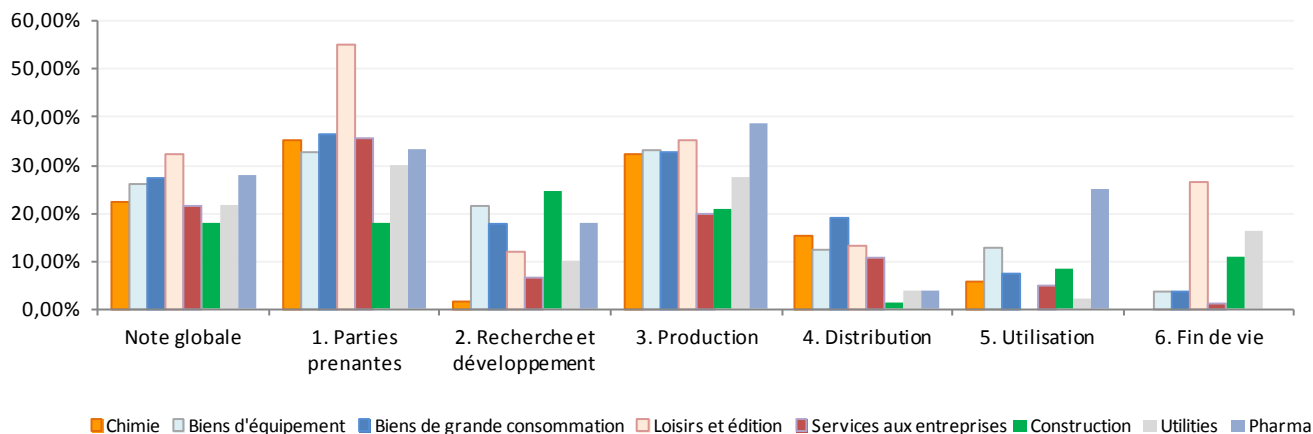
Tél. 01 42 60 24 43 - Fax 01 42 60 31 17 - www.alcyonefinance.com - isr@alcyonefinance.com

RESULTATS GENERAUX (1/2)

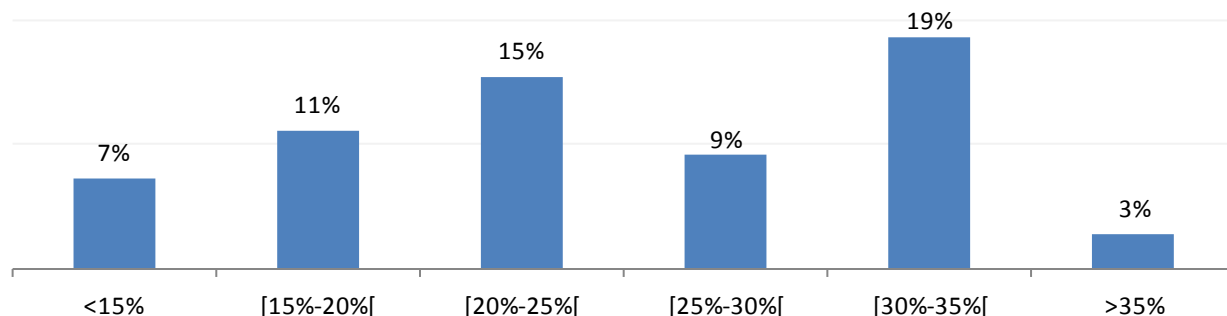
Score Planète Durable du portefeuille par critère de notation



Score Planète Durable par secteur dans le portefeuille



Répartition du portefeuille par note Planète Durable



Note : La liste complète des valeurs composant le portefeuille est disponible sur le site internet d'Alcyone Finance. Cette répartition est calculée comme la somme des poids des lignes dont la note est comprise dans l'intervalle concerné, le poids total des sociétés multisecteurs notées étant de 65%

ALCYONE FINANCE

Société de Gestion de Portefeuille indépendante, agréée par AMF le 5 janvier 1993

1, rue de la Bourse - 75002 PARIS

Tél. 01 42 60 24 43 - Fax 01 42 60 31 17 - www.alcyonefinance.com - isr@alcyonefinance.com

RESULTATS GENERAUX (2/2)

Principales lignes du portefeuille au 30/03/2012

Nom	Poids	Opinion ISR						Planète Durable	Entreprises multi-secteurs	Description
		C1	C2	C3	C4	C5	C6			
Les 5 notes les plus élevées du portefeuille										
REED ELSEVIER	2,85%	69%	16%	52%	24%	0%	0%	45%	<p>Le professionnel de la publication spécialisée collabore avec des ONG (<i>Earthwatch, the World Wildlife Fund</i>) et s'est fixé depuis 2003 des objectifs précis et ambitieux en termes d'émissions de CO2 (-10% sur la base de 2006), d'énergies consommées (-5% en 2015 sur la base de 2008), d'eau consommée (-10% en 2015 sur la base de 2008) d'émissions dues aux transports (-5% en 2015 sur la base de 2008), et de recyclage (70% en 2015).</p> <p>Grâce au programme One Company, l'approche globale d'éco-production a permis au Groupe de réduire entre 2010 et 2011 sa consommation d'eau per capita de 6,8% et sa production de déchet per capita de 7,1%. En 2011, en valeur, 2/3 des produits vendus par Schneider Electric sont issus de la gamme « Green Premium » plus respectueuse de l'environnement, contre seulement 1/4 en 2010.</p> <p>Le groupe a pris l'ambitieux engagement à horizon 2020 de n'acheter que des matières premières agricoles gérées de façon durable (y compris poisson et huile de palme...) et de réduire de moitié l'emprunte écologique totale (utilisation, transport et fin de vie compris) de tous ses produits.</p> <p>Ancienne division du groupe Accor, ce spécialiste du service aux entreprises est également engagé dans le développement durable via une charte associant employés, clients et fournisseurs afin de promouvoir globalement l'éco-conception et utilisation de ses produits.</p>	
SCHNEIDER	3,24%	35%	48%	40%	21%	8%	10%	35%	<p>L'environnement, via la fourniture de services essentiels – eau potable, assainissement, énergie- est au cœur de l'activité de Veolia. Son principal enjeu est de minimiser les externalités négatives de ses clients de l'amont, via des économies de matières premières, la préservation des milieux naturels et les énergies renouvelables, à l'aval avec un SME retraçant leurs impacts.</p>	
UNILEVER	2,53%	47%	14%	45%	10%	10%	0%	35%	<p>Le groupe a pris l'ambitieux engagement à horizon 2020 de n'acheter que des matières premières agricoles gérées de façon durable (y compris poisson et huile de palme...) et de réduire de moitié l'emprunte écologique totale (utilisation, transport et fin de vie compris) de tous ses produits.</p>	
EDENRED	3,73%	53%	6%	33%	3%	7%	0%	32%	<p>Ancienne division du groupe Accor, ce spécialiste du service aux entreprises est également engagé dans le développement durable via une charte associant employés, clients et fournisseurs afin de promouvoir globalement l'éco-conception et utilisation de ses produits.</p>	
VEOLIA	1,85%	22%	22%	51%	0%	0%	38%	32%	<p>L'environnement, via la fourniture de services essentiels – eau potable, assainissement, énergie- est au cœur de l'activité de Veolia. Son principal enjeu est de minimiser les externalités négatives de ses clients de l'amont, via des économies de matières premières, la préservation des milieux naturels et les énergies renouvelables, à l'aval avec un SME retraçant leurs impacts.</p>	
Les 5 notes les plus basses du portefeuille										
BWT	1,81%	22%	13%	18%	2%	17%	0%	16,9%	<p>Spécialiste du retraitement des eaux, la protection de l'environnement est au cœur du métier de cette société autrichienne qui mise sur la R&D et l'énergie propre via l'hydrogène pour s'ouvrir de nouveaux marchés.</p>	
CAP GEMINI	3,88%	31%	0%	8%	23%	0%	0%	16%	<p>Le réel impact de cette société de conseil sur l'environnement passe d'abord par l'offre qu'elle propose à ses clients : la conception de solutions eco-responsables. Cependant, on peut regretter qu'une réelle mesure de la performance environnementale n'ait pas encore été mise en place.</p>	
DELARUE	2,50%	16%	17%	19%	1%	10%	5%	14,9%	<p>Soucieuse de produire ses billets de banque sans nuire à l'environnement, cette société anglaise veut faire certifier ISO 14001 100% de ses sites, contre 88% en 2010.</p>	
PRYSMIAN	2,18%	28%	5%	22%	7%	1%	0%	14,1%	<p>Ce fabricant de câbles s'est positionné comme un acteur majeur dans les énergies renouvelables, en particulier pour l'éolien offshore où la transmission de l'électricité doit être optimale pour une bonne réussite des projets.</p>	
COLAS	2,64%	8%	10%	9%	0%	17%	17%	9%	<p>Le groupe a développé un logiciel d'analyse des cycles de vie dont il fait bénéficier ses clients et des gammes de produits éco-conçus mais il manque encore beaucoup de données et d'engagements chiffrés.</p>	

Notes : C1 : Parties Prenantes, C2 : Recherche et développement, C3 : production, C4 : distribution, C5 : utilisation, C6 : fin de vie
100% représente le score maximum possible dans la notation

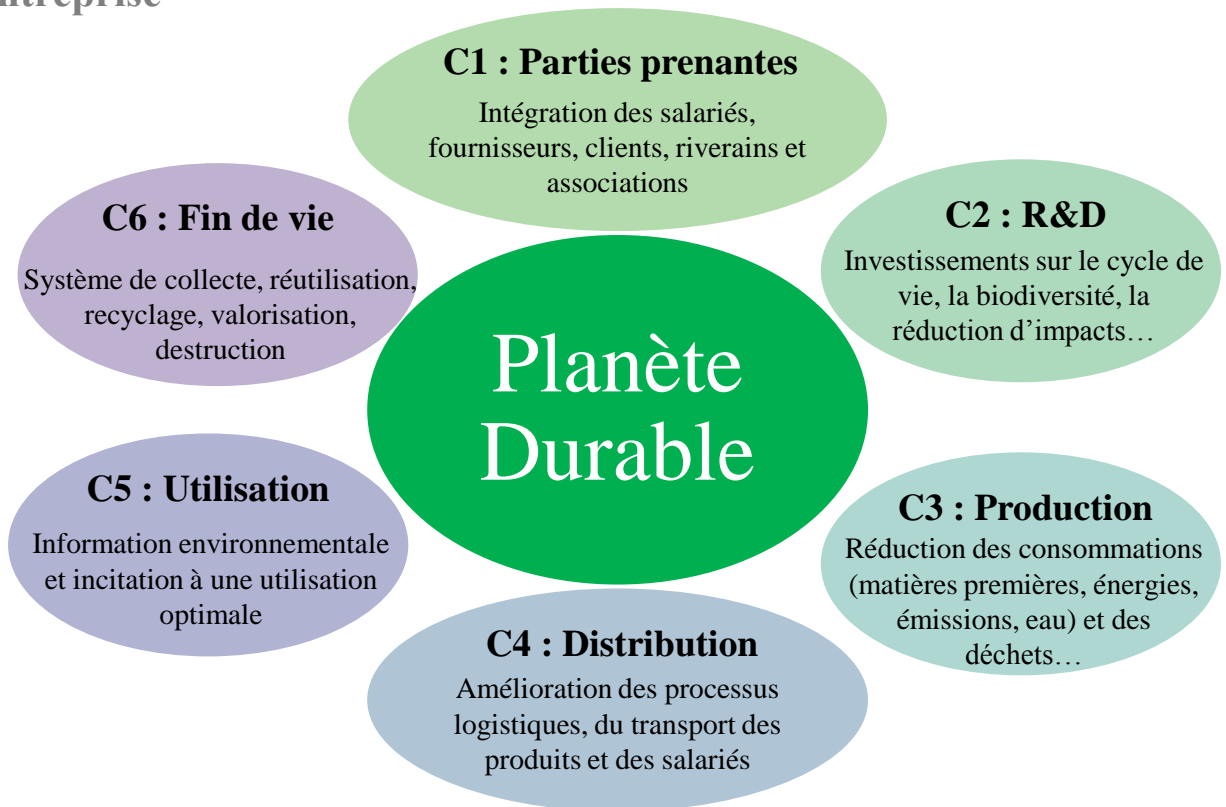
ALCYONE FINANCE

Société de Gestion de Portefeuille indépendante, agréée par AMF le 5 janvier 1993
1, rue de la Bourse – 75002 PARIS

Tél. 01 42 60 24 43 – Fax 01 42 60 31 17 – www.alcyonefinance.com - isr@alcyonefinance.com

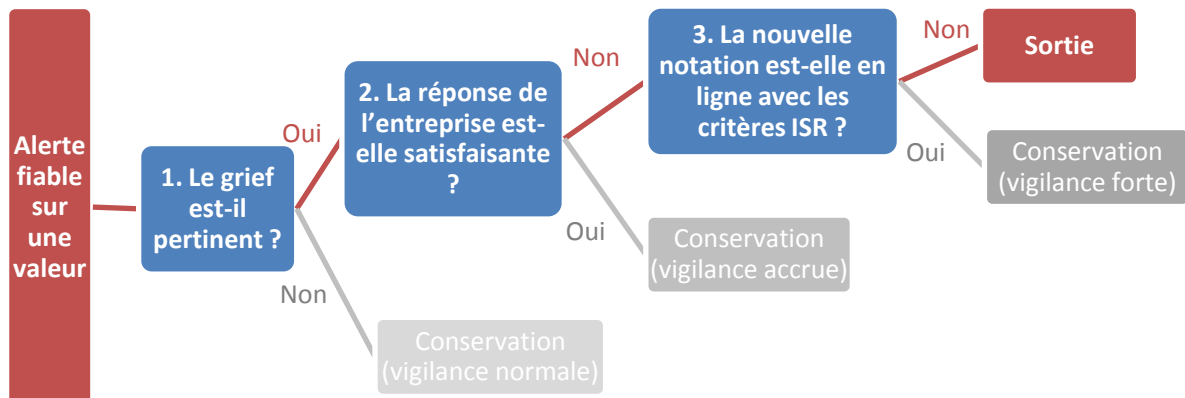
LA NOTATION PLANETE DURABLE

Une notation centrée sur la prise en compte de l'environnement par l'entreprise



Les notes (Planète Durable, C1, C2, C3, C4, C5, C6) sont exprimées en pourcentage car le poids relatif des critères varie en fonction du secteur et de l'activité de la société notée

Procédure de suivi des valeurs suite à une alerte ISR



ALCYONE FINANCE

Société de Gestion de Portefeuille indépendante, agréée par AMF le 5 janvier 1993
1, rue de la Bourse – 75002 PARIS

Tél. 01 42 60 24 43 – Fax 01 42 60 31 17 – www.alcyonefinance.com - isr@alcyonefinance.com

UNE METHODOLOGIE EXCLUSIVE

ALCYONE Select ISR®

STOXX® EUROPE 600

1^{er} filtre extra-financier

sur la base de données provenant de différents centres de ressources spécialisés (Vigeo, brokers, presse...)



1^{er} filtre financier

Evaluation des entreprises en termes de métier, leadership et de capacités de croissance



5 NIVEAUX DE SELECTION

2^{eme} filtre extra-financier

Basé sur des méthodologies propriétaires développées par Alcyone Finance avec ses ONG partenaires



Comités

d'éthique, consultatifs, auxquels participent nos associations partenaires, **et de gestion**, mensuels internes à Alcyone Finance



2^{eme} filtre financier

Reposant sur une synthèse des ratios ainsi qu'une analyse technique

ONG Partenaire



FRANCE NATURE
ENVIRONNEMENT

France Nature Environnement (FNE) fédère un mouvement citoyen d'environ 3000 associations de protection de la nature et de l'environnement en France. FNE reçoit 50% des frais de gestion fixes du fonds nets de frais.

France Nature Environnement - 81-83 bd Port-Royal - 75013 Paris - information@fne.asso.fr
<http://www.fne.asso.fr/>

Gestionnaire financier



ALCYONE FINANCE
1, rue de la Bourse
75002 Paris
www.alcyonefinance.com
Valeurs Liquidatives
www.alcyonefinance.com
Sites financiers

Gérant du Fonds
Manuel Decaudaveine
Tel: 01 42 60 98 60
mdecaudaveine@alcyonefinance.com
Responsable ISR
Claire Berthier
Tel: 01 42 60 70 40
cberthier@alcyonefinance.com

Pour plus d'information sur la méthodologie Alcyone Select ISR ou les critères de notation, reportez-vous au code de transparence disponible sur notre site Internet

ALCYONE FINANCE

Société de Gestion de Portefeuille indépendante, agréée par AMF le 5 janvier 1993
1, rue de la Bourse - 75002 PARIS

Tél. 01 42 60 24 43 - Fax 01 42 60 31 17 - www.alcyonefinance.com - isr@alcyonefinance.com